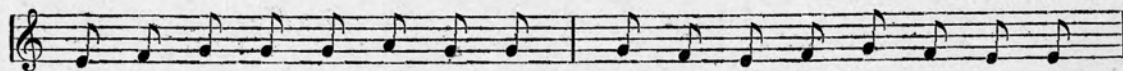


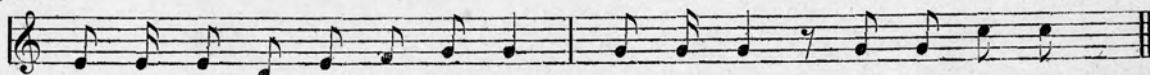


# LE VRAI SEL



Quand vous a - vez d'la mi - sè - re      Si vous n'sa - vez pas qu'y fai - re  
Pourquoi tant vous tourmenter? (bis)      Y faut vous mettre à chan - ter. (bis)

*Refrain*



Même en nous don - nant des ro - ses  
Par fois le sort est cru - el.      Oui, cru - el      Il faut pren dre



bien des cho - ses A - vec un grain d'sel      A - vec un grain d'sel.

1

Quand vous avez d'la misère  
Pourquoi tant vous tourmenter?  
Si vous n'savez pas qu'y faire,  
Y faut vous mettre à chanter.

2

Si le bonheur vous visite,  
N'allez pas trop vous y fier.  
Le bonheur s'en ira vite  
Et vous laissera pleurer.

3

Le vrai sel de la sagesse  
Qu'on ne goûte jamais trop  
Dans la joie et la tristesse  
C'est de regarder là-haut!

